

.italo

GENNAIO 2026



FUTURO MILANO

**Il capoluogo lombardo cambia volto:
scopriamo quali sono i progetti
che trasformeranno lo skyline cittadino**

ARTE IN ITALIA
UN ANNO DI MOSTRE
ECCO COSA NON PERDERE

REGGIA DI CASERTA
GUIDA AI "NUOVI"
APPARTAMENTI
DELLA REGINA

BEAUTY
I RITUALI
DI INIZIO ANNO

IL COLORE DEL 2026
SI CHIAMA CLOUD DANCER
È LA TONALITÀ DEL BIANCO
DEI PROSSIMI 12 MESI

IN PIÙ
CINEMA, MUSICA,
OROLOGI, LIBRI,
HI-TECH, OROSCOPO



NEWS

Questo mese vi raccontiamo l'impegno di **ITALO** insieme a **EMPETHY** nella lotta contro l'abbandono degli animali domestici e il randagismo. E inoltre scopri i nuovi servizi e tutte le offerte del mondo **ITALO**!





AMA Stay
San Vigilio di Marebbe (BZ)
T +39 0474 431480
www.ama-stay.com/it
info@ama-stay.com

Un nuovo modello di ospitalità e turismo nel cuore autentico delle Dolomiti

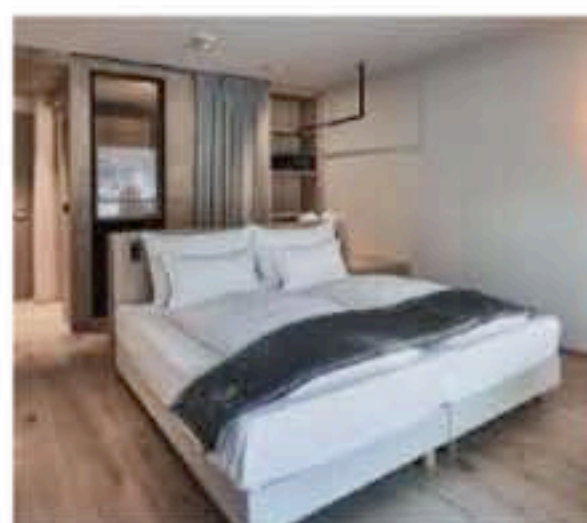
AMA Stay, a San Vigilio di Marebbe, nella bellezza naturale delle Dolomiti patrimonio UNESCO, incarna un innovativo concetto di ospitalità altoatesina fondata sull'incontro tra culture, persone e idee. A differenza delle strutture classiche, AMA Stay mette al centro la libertà degli ospiti, che ogni giorno possono decidere in autonomia come vivere la propria esperienza. Nessun programma rigido, nessuna mezza pensione o formula 3/4: ogni ospite può scegliere liberamente quando, dove e come mangiare, rilassarsi, lavorare o partire per un'escursione. La struttura dispone di 39 camere doppie, 39 studio con angolo cottura e 17 appartamenti, progettati secondo un concept abitativo sostenibile, con ampie vetrate, materiali naturali e colori chiari che ben si armonizzano con il paesaggio circostante.

Il progetto, nato dall'intuizione dell'imprenditore Markus Promberger - alle spalle una famiglia nel settore turistico da generazioni - e dalle tante esperienze di viaggio intrecciate con le sue solide radici ladine, ha prodotto un luogo dal design raffinato e dall'approccio integrale alla sostenibilità.

AMA Stay è una destinazione concepita per unire vacanza, tempo libero a workation - combinazione di lavoro e relax - un luogo aperto che mette in relazione ospiti, collaboratori e abitanti del territorio, ad esempio attraverso gli eventi e le serate a tema che organizza. AMA Stay si pone anche come hub per gruppi e aziende in cerca di un'esperienza autenticamente immersiva e fuori dagli schemi, che qui trovano supporto, dall'idea iniziale fino alla realizzazione, per attività di team building su misura. Offre spazi moderni e sale meeting (fino a 150 persone) e di un'area coworking, dotata di tutte le tecnologie necessarie per lavorare in modo professionale, disposta su due livelli che comprende 15 postazioni di lavoro, lounge informa-

li, phone boxes, sale conferenze e spazi dedicati a incontri, workshop e presentazioni. L'accesso agli spazi e agli eventi, aperto anche alla comunità locale, fa di AMA Stay un punto di riferimento professionale e culturale in Val Badia.

Il centro benessere di 700 mq. comprende una piscina infinity sul tetto, aree relax, sauna finlandese, biosauna, bagno turco e trattamenti viso e corpo personalizzati con prodotti naturali. Infine la proposta gastronomica, firmata dallo chef Marco De Benedictis, che valorizza in chiave contemporanea i piatti della tradizione altoatesina offrendo agli ospiti esperienze gourmet in ogni momento della giornata: dalla pausa pranzo dopo una riunione, all'aperitivo al rientro dalle piste, fino alla cena.



[Orologi]

di **Alessandro Fiorentini**



TUDOR LA "SPEDIZIONE" SI ARRICCHISCE

La gamma Ranger accompagna praticamente da sempre la storia di Tudor. Registrata nel 1929 da Hans Wilsdorf - tre anni dopo la fondazione del Marchio -, inizialmente non indicava una collezione precisa ma una serie di modelli dallo spiccato spirito avventuriero. È negli anni '60 che la linea Ranger - che fa parte della

collezione degli orologi da spedizione originali Tudor - si definisce per come la conosciamo. E oggi si arricchisce con cassa in acciaio interamente satinata da 36 mm (che affianca quella da 39 mm) e quadrante in "Dune white", omaggio al coinvolgimento di Tudor nella gara più difficile al mondo.

Il nuovo modello Ranger è in continuità con gli standard estetici di questa famiglia di orologi, ma incorpora al contempo elementi tecnici all'avanguardia, come il Calibro di Manifattura ad alte prestazioni e la chiusura Tudor "T-fit" con sistema di regolazione rapida. Inoltre, porta avanti la tradizione dell'orologio da spedizione nata con gli Oyster Prince utilizzati dai membri della British North Greenland Expedition. A sottolineare questa eredità funzionale, la cassa e il bracciale sono satinati, per creare un effetto opaco, nel rispetto dello spirito autentico della saga Ranger.

tudorwatch.com



BELL&ROSS PER NAVIGATORI MODERNI

Il nuovo BR-03 GMT Compass con funzione GMT consente di orientarsi nel tempo e nello spazio.
bellross.com



VACHERON CONSTANTIN UN OMAGGIO ALLA TRADIZIONE



Una lunga storia, quella di Vacheron Constantin, omaggiata ancora una volta con tre nuove interpretazioni del Traditionnelle Calendario Perpetuo Ultra-Piatto caratterizzate dall'elevato contenuto tecnico unito a un'estetica raffinata e senza tempo.

vacheron-constantin.com